



FINTECH®

REFINISH

OFICINA PRINCIPAL Y FÁBRICA
CUSTOM CREATIVE SL, B11932050
C/ SUDAFRICA 132, NAVE 14, CP 11408
JEREZ DE LA FRONTERA, CÁDIZ, ESPAÑA
(+34) 956 045 939 info@fintechrefinish.com
www.fintechrefinish.com



“We know what you want”

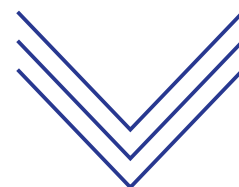


Fintech, es una marca española y con fabricación propia de nueva creación, pero con muchos años de experiencia en el sector de la carrocería, dirigida al sector del Refinish.

Su objetivo, proporcionar productos de alta calidad y solventar las necesidades actuales de los talleres: mejora de rendimientos, reducir consumos, consiguiendo acabados con elevada durabilidad en el tiempo, fáciles y cómodos de trabajar para el propio aplicador.

Fintech is a Spanish national brand with its own unique innovative approach to the current demands of today's body repair industry . Fintech has many years of experience within the refinish sector, both practical and technical.

Its objectives are to provide high quality products and solutions to the current and future demands of the vehicle repair industry . By improving performance, reducing consumption and achieving high durability coatings that are user friendly to the refinish technician.



ÍNDICE/ *INDEX*

Barnices/ <i>Clears</i>	5
Aparejos y masillas/ <i>Primers and fillers</i>	9
Catalizadores/ <i>Activators</i>	14
Diluyentes y desengrasantes/ <i>Diluent and degreasers</i>	16
Basecoat	20
Aditivos/ <i>Additives</i>	22
Antigravilla y plásticos/ <i>Stone- chip and plastics</i>	24
Convertidores/ <i>Binders</i>	25
Sprays	27

BARNICES/ *CLEAR*S



B930 CRYSTAL DRY

Uso recomendado para piezas. Rápido curado en ambientes de bajas temperaturas y alta humedad. VOC COMPLIANT.

Ratio de mezcla 1:1 con catalizador E980

Is a 2 component clear specially designed for spot repair. It gives fast air dry specially in cold ambient conditions, is compliant under the current VOC legislation

Mix ratio 1:1 with activator E980



Formato 5 L./ 5 L. format
(caja de 4 unidades/ Box of 4 units)

B850 PREMIUM

Barniz speed clear UHS fabricado con resinas de última generación. Desarrollado para conseguir máxima velocidad y productividad. Posee excelente brillo y DOI, estando libre de polvo en 30 minutos y posibilidad de ser pulido en 3 horas con secado aire. Gran poder de nivelación, flow, adherencia sobre bases agua y solventes. Posee alta resistencia UV, agentes atmosféricos y agentes químicos. VOC COMPLIANT.

Ratio de mezcla 2:1 con catalizador E950- E960- E970

UHS speed clear manufactured with the latest generation resins. Designed to give you a superior combination of outstanding performance, appearance and value. Excellent gloss and DOI, being dust free within 30 minutes, it can be polished in 3 hours (air dry). Has excellent flow and leveling. Great UV and chemical resistance. It is compliant under current VOC legislation.

2:1 mixing ration with activator E950- E960- E970



Formato 5 L. / 5 L. format
(caja de 4 unidades/ Box of 4 units)



Formato 1 L. / 1 L. format
(caja de 6 unidades/ Box of 6 units)

B701 DIAMOND

Barniz UHS de muy alto sólidos aconsejado para vehículos completos y piezas. Gran profundidad en el acabado y realce de colores oscuros.. Debido a su formulación y a la alta calidad de sus materias primas, posee una estupenda relación entre elasticidad y dureza. Gran resistencia a agentes atmosféricos y máxima resistencia UV. Diseñado para una compatibilidad del 100% con bases agua y solventes. Buen secado en ambientes con bajas temperaturas y largo pot life. VOC COMPLIANT.

Ratio de mezcla 2:1 con catalizadores UHS E965- E975- E985

UHS Clear specially designed for the spot panel or overall. Exhibits a great depth specially on dark colors. Due to its formulation, and the high quality of its components offers excellent chemical and has a great UV resistance. Designed to give superb compatibility and durability to most basecoat systems, both solvent and waterbased. When used with correct activators offers excellent performance and dry times, even in cold temperatures. Is compliant with current VOC legislation.

Mix 2:1 with activators E965- E975- E985



Formato 5 L. / 5 L. format
(caja de 4 unidades/ Box of 4 units)



Formato 1 L. / 1 L. format
(caja de 6 unidades/ Box of 6 units)

B680 UNIVERSAL CLEAR

Barniz destinado para reparaciones generales en el mundo de refinish. Diseñado para un ahorro de consumo trabajando bien en entornos de secado al aire y secado forzado, brindando una magnífica nivelación, absorción del overspray y pulido. Gran resistencia al descuelgue y curado rápido. NO VOC.

Ratio de mezcla 2:1 con catalizadores UHS E950- E960- E970

Clear designed for general repairs on the refinish market, designed to minimize consumption works well on air or force dry, good levelling avoid overspray and polishing, excellent final appearance and long lasting finish.

Mix 2:1 with activators E950- E960- E970



Formato 5 L. / 5 L. format
(caja de 4 unidades/ Box of 4 units)



Formato 1 L. / 1 L. format
(caja de 6 unidades/ Box of 6 units)

B600 SATIN CLEAR

Barniz de acabado semi mate con facilidad en la aplicación, gran cuerpo en el acabado y resistente a agentes atmosféricos.

Ratio de mezcla 5:1 con catalizador HS E650

Semi- Matt clear easy to apply and good chemical resistance.

Mix ratio 5:1 with activator E650



Formato 1 L. / 1 L. format
(caja de 6 unidades/ Box of 6 units)

B650 MATT CLEAR

Barniz de acabado 100% mate con gran profundidad.

Secado rápido con perfecta homogeneidad en el acabado sin nubes ni ráfagas.

Ratio de mezcla 5:1 con catalizador HS E650

100 % matt clear with high build. This clear has the ability to have faster curing time without cloudiness and bursts.

Mix ratio 5:1 with activator E650



Formato 1 L. / 1 L. format

(caja de 6 unidades/ Box of 6 units)

B610 FLOW CLEAR

Barniz UHS de fácil aplicación y buen secado. Uso recomendado para aplicación de vehículos completos o piezas sueltas. Muy buena nivelación y secado.

VOC COMPLIANT.

Ratio de mezcla con 2:1 con catalizadores E680- E685- E690

UHS Clear specially designed for multipanel and overall respray, very good flow and levelling is compliant under the current VOC legislation.

Mix 2:1 mix ratio with activators E680- E685- E690



Formato 5 L. / 5 L. format

(caja de 4 unidades/ Box of 4 units)



Formato 1 L. / 1 L. format

(caja de 6 unidades/ Box of 6 units)



B570 CLASSIC HS

Barniz HS listo para uso, por lo que no necesita adición de disolvente para obtener una perfecta extensibilidad en los acabados. Gran DOI y reflexión.

Compatibles con bases agua y solventes. Gran pot life y de fácil aplicación. Vehículos completos libre de polvo en 90 minutos. NO VOC.

Ratio de mezcla 2:1 con catalizadores HS E560- E570- E590- E950

HS Clear. It requires no thinning, giving excellent build and protection. Great DOI.

Excellent gloss retention and durability over basecoat system water or solvent may be used over panel, spot or overall vehicle. Dust free on 90 minutes.

Mix ratio 2:1 with HS activator E560- E570- E590- E950



Formato 5 L. / 5 L. format
(caja de 4 unidades/ Box of 4 units)



Formato 1 L. / 1 L. format
(caja de 6 unidades/ Box of 6 units)

B510 HAMMER CLEAR

Barniz anti- rayado de gran dureza y secado rápido con un buen slip superficial. NO VOC.

Ratio de mezcla 2:1 con catalizadores HS E410- E420- E430

HS scratch resistance Clearcoat fast curing.

Mix ratio 2:1 with activator E410- E420- E430



Formato 5 L. / 5 L. format
(caja de 4 unidades/ Box of 4 units)



Formato 1 L. / 1 L. format
(caja de 6 unidades/ Box of 6 units)

B460 SOFT TOUCH

Barniz de acabado especial soft. Buena nivelación y homogeneidad en el acabado sin descuidar la resistencia al marcado.

Ratio de mezcla 5:1 con catalizador HS E650

Special clear with soft finish. Good levelling and flow and keeps good resistance against marking.

Mix ratio 5:1 with activator E650



Formato 1 L. / 1 L. format
(caja de 6 unidades/ Box of 6 units)

APAREJOS Y MASILLAS

PRIMERS AND FILLERS



APAREJOS *PRIMERS*

F400 UHS 2K

Aparejo de última generación con secado ultrarápido. Excelente nivelación.
Fácil lijado.
Ratio de mezcla 2:1 con catalizador E500
Disponible en gris medio.

Extra fast dry primer made from the latest generation raw materials, it provides excellent adhesion and is easy to sand.

Mix ratio 2:1 with activator E500

Avalible medium Grey

 GRIS MEDIO /
MEDIUM GREY



Formato 1 L. / 1 L. format
(caja de 6 unidades/ Box of 6 units)



F350 WET ON WET PRIMER

Aparejo wet & wet (húmedo sobre húmedo) no necesita lijado.

Excelente nivelación.

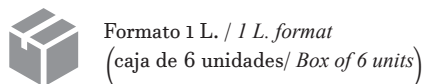
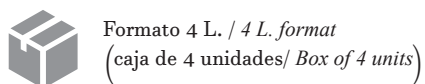
Ratio de mezcla 4:1 con catalizador E200

Disponible en gris medio.

This wet on wet primer can be overcoated without sanding, it provides excellent adhesion and appearance.

Mix ratio 4:1 with activator E200

Available in medium grey.



F320 UHS PRIMER

Aparejo UHS con alto cuerpo y secado rápido.

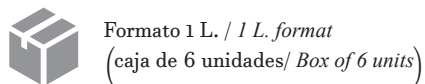
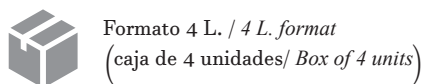
Ratio de mezcla 4:1 con catalizador E200

Disponible en colores blanco, negro, gris claro y gris oscuro.

Fast dry 2k UHS primer with easy application and sanding process.

Mix ratio 4:1 with activator E200

Available in white, black, light grey and dark grey.



F180 HS 2K

Gran poder de relleno. Buena nivelación. Fácil lijado.
Mezcla de ratio 4:1 con catalizador E200
Disponible en colores blanco, negro, gris claro y gris oscuro.

*Great filling power, good leveling and easy to sand.
Mix ratio 4:1 with activator E200
Available in white, black, light grey and dark grey*



BLANCO /
WHITE



NEGRO /
BLACK



GRIS CLARO /
LIGHT GREY



GRIS OSCURO /
DARK GREY



Formato 4 L. / 4 L. format
(caja de 4 unidades/ Box of 4 units)



Formato 1 L. / 1 L. format
(caja de 6 unidades/ Box of 6 units)

F120 HS 1K

Aparejo monocomponente de secado aire.
Mezcla de ratio 3:1 con disolvente ND55.
Disponible en gris medio.

*A one pack air dry primer.
Mix ratio 3:1 with solvent ND55
Available in medium grey.*



GRIS MEDIO /
MEDIUM GREY



Formato 1 L. / 1 L. format
(caja de 6 unidades/ Box of 6 units)





MASILLAS *FILLERS*

FILL LIGHT

Masilla de poliéster de fácil lijado y baja porosidad. Fácil aplicación.
Disponible en gris medio.

*Easy sanding polyester bodyfiller easy to sand suitable for application in many substrates.
Available in medium grey.*



Formato 1,6 Kg. / *Format 1,6 Kg.*
(caja de 6 unidades / *box of 6 units*)

GOLD

Masilla de poliéster de fácil lijado y baja porosidad. Fácil aplicación.

Easy sanding polyester bodyfiller easy to sand suitable for application in many surfaces.



Formato 1,8 Kg. / *Format 1,8 Kg.*
(caja de 6 unidades / *box of 6 units*)

SOFT P400

Masilla a pistola 2K diseñada para el relleno de irregularidades en superficies. Gran adhesión en metal descubierto, piezas de fibra de vidrio y materiales de poliéster.

Polyester spray filler ideal for minor repairs, dents and scratches. Its smooth texture makes it simple to apply and easy to sand.



Formato 750 cc. / *Format 750 cc.*
(caja de 6 unidades / *box of 6 units*)

ELÁSTICA / *ELASTIC*

Masilla poliéster de alta flexibilidad, no porosa y fácil lijado. Muy buena adherencia en metal, fibra de vidrio y plásticos.

Is a polyester based bodyfiller which has excellent adhesion to a range of substrates, easy application and good sanding properties.



Formato 1 L. / 1 L. format
(caja de 6 unidades/ Box of 6 units)

ALUMINIO/ *ALUMINUM*

Masilla con partículas de aluminio laminado. Utilizado para grandes cargas. Puede sustituir a la masilla de estaño. Fácil lijado.

Is a semi flexible body filler which contain aluminium particles to give high mechanical strength, it has very good adhesion and sanding properties.



Formato 1,8 Kg. / 1,8 Kg. format
(caja de 6 unidades/ Box of 6 units)

FIBRA/ *FIBERGLASS*

Masilla diseñada para gran variedad de superficies: aluminio, acero, galvanizado y superficies de fibra de vidrio. De fácil aplicación y lijado.

A tough bodyfiller reinforced with glass fibre ideal for a range of surfaces like steel, aluminium galvanized and fiberglass.



Formato 1 Kg. / 1 Kg. format
(caja de 6 unidades/ Box of 6 units)



CATALIZADORES UHS Y HS/ ACTIVATORS UHS & HS



APAREJO F180 - F320 - F350/ *F180 - F320 - F350 PRIMER*

- E200 CATALIZADOR HS/ *E200 HS ACTIVATOR*

BARNIZ B510 HAMMER CLEAR/ *B510 HAMMER CLEAR*

- E410 CATALIZADOR HS LENTO/ *E410 HS SLOW ACTIVATOR*
- E420 CATALIZADOR HS NORMAL/ *E420 HS NORMAL ACTIVATOR*
- E430 CATALIZADOR HS RÁPIDO/ *E430 HS FAST ACTIVATOR*

APAREJO F400/ *F400 PRIMER*

- E500 CATALIZADOR HS / *E500 HS ACTIVATOR*

BARNIZ B570 CLASSIC HS/ *B570 CLASSIC HS CLEAR*

- E560 CATALIZADOR HS LENTO/ *E560 HS SLOW ACTIVATOR*
- E570 CATALIZADOR HS NORMAL/ *E570 NORMAL HS ACTIVATOR*
- E590 CATALIZADOR HS RÁPIDO/ *E590 FAST HS ACTIVATOR*
- E595 CATALIZADOR HS RÁPIDO/ *E595 FAST HS ACTIVATOR*

BARNIZ B460- B650- B600/ *B460- B650- B600 CLEAR*

- E650 CATALIZADOR NORMAL/ *E650 NORMAL ACTIVATOR*

BARNIZ B930 CRYSTAL DRY/ *B930 CRYSTAL DRY CLEAR*

- E980 CATALIZADOR UHS/ *E980 UHS ACTIVATOR*

BARNIZ B610 FLOW CLEAR/ *B610 FLOW CLEAR*

- E680 CATALIZADOR UHS LENTO/ *E680 UHS SLOW ACTIVATOR*
- E687 CATALIZADOR UHS NORMAL/ *E687 UHS NORMAL ACTIVATOR*
- E690 CATALIZADOR UHS RÁPIDO/ *E690 UHS FAST ACTIVATOR*

BARNICES B850 PREMIUM Y B680 UNIVERSAL CLEAR/ *B850 PREMIUM AND B680 UNIVERSAL CLEAR*

- E940 CATALIZADOR UHS LENTO/ *E940 UHS SLOW ACTIVATOR*
- E950 CATALIZADOR UHS NORMAL/ *E950 UHS NORMAL ACTIVATOR*
- E960 CATALIZADOR UHS RÁPIDO / *E960 UHS FAST ACTIVATOR*

BARNIZ B710 DIAMOND CLEAR/ *VARNISH B710 DIAMOND CLEAR*

- E965 CATALIZADOR UHS LENTO/ *E965 UHS SLOW ACTIVATOR*
- E975 CATALIZADOR HS NORMAL/ *E975 HS NORMAL ACTIVATOR*



Formato 0,20 L. / *0,20 L. format*
(caja de 12 unidades/ *Box of 12 units*)



Formato 0,25 L. / *0,25 L. format*
(caja de 12 unidades/ *Box of 12 units*)



Formato 0,5 L. / *0,5L. format*
(caja de 6 unidades/ *Box of 6 units*)



Formato 1 L. / *1 L. format*
(caja de 6 unidades/ *Box of 6 units*)



Formato 2,5 L. / *2,5 L. format*
(caja de 4 unidades/ *Box of 4 units*)



DILUYENTES Y DESENGRASANTES / *DILUENTS AND DEGREASERS*



DILUYENTES/ *DILUENTS*

DISOLVENTES ACRÍLICOS LÍNEA ND/ *ND LINE*

Disolventes acrílicos diseñados para ajustar viscosidad. Formulados con disolventes y diluyentes de alta calidad.

A range of acrylic thinners specially designed to adjust viscosity formulated with top quality virgin solvents.

- ND35 // DISOLVENTE ACRÍLICO SUPER LENTO/
SUPER SLOW ACRYLIC SOLVENT
- ND45 // DISOLVENTE ACRÍLICO LENTO/ *SLOW ACRYLIC SOLVENT*
- ND48 // DISOLVENTE ACRÍLICO MEDIO/ *MEDIUM ACRYLIC SOLVENT*
- ND50 // DISOLVENTE ACRÍLICO ESTÁNDAR/
STANDARD ACRYLIC SOLVENT
- ND55 // DISOLVENTE ACRÍLICO RÁPIDO/ *QUICK ACRYLIC SOLVENT*



Formato 5 L. / 5 L. format
(caja de 4 unidades/ Box of 4 units)



Formato 1 L. / 1 L. format
(caja de 6 unidades/ Box of 6 units)

DISOLVENTES ACRÍLICOS LÍNEA SD/ *SD LINE*

Disolventes de calidad Premium desarrollados para obtener los mejores resultados en los acabados 2K Fintech Refinish.

Utilizado para ajustar viscosidad y acabados para las diferentes temperaturas.

A range of premium quality thinners specially designed to obtain the best results over the 2k Fintech refinish finishes. Adjust viscosity for different temperatures.

- SD97 // DISOLVENTE ACRÍLICO SUPER EXTRA LENTO/
ACRYLIC SOLVENT SUPER EXTRA SLOW
- SD99 // DISOLVENTE ACRÍLICO EXTRA LENTO/
ACRYLIC SOLVENT EXTRA SLOW
- SD102 // DISOLVENTE ACRÍLICO LENTO/
ACRYLIC SOLVENT SLOW
- SD104 // DISOLVENTE ACRÍLICO ESTÁNDAR/
ACRYLIC SOLVENT STANDARD
- SD115 // DISOLVENTE ACRÍLICO RÁPIDO/
ACRYLIC SOLVENT FAST



Formato 5 L. / 5 L. format
(caja de 4 unidades/ Box of 4 units)



Formato 1 L. / 1 L. format
(caja de 6 unidades/ Box of 6 units)



DILUYENTES BASE AGUA/ *WATER- BASED DILUENTS*



LINEA DA/ *DA LINE*

Disolventes base agua. Formulado con disolventes y diluyentes de alta calidad.

Water borne thinners. Specially formulated with the best quality solvents.

- DA800 // REDUCTOR BASE AGUA CON EVAPORACIÓN MEDIA/
WATER- BASED REDUCER WITH AVERAGE EVAPORATION.
- DA700 // REDUCTOR BASE AGUA CON EVAPORACIÓN LENTA/
WATER- BASED REDUCER WITH SLOW EVAPORATION.



Formato 5 L. / 5 L. format
(caja de 4 unidades/ *Box of 4 units*)



Formato 1 L. / 1 L. format
(caja de 6 unidades/ *Box of 6 units*)

DESENGRASANTES/ *DEGREASERS*

DS60 STD

Mezcla de disolventes orgánicos, adecuado para la limpieza y desengrasado de metal descubierto, acabados existentes, imprimaciones, etc. Alto poder de limpieza en general. Evaporación media.

A pre- paint panel wipe solution for removal of contaminants. Standard evaporation.



Formato 5 L. / 5 L. format
(caja de 4 unidades/ *Box of 4 units*)



Formato 1 L. / 1 L. format
(caja de 6 unidades/ *Box of 6 units*)

DS65 SLOW

Mezcla de disolventes orgánicos, adecuado para la limpieza y desengrasado de metal descubierta, acabados existentes, imprimaciones, etc.
Alto poder de limpieza en general. Evaporación lenta.

A pre- paint panel wipe solution for removal of contaminants. Slow evaporation.



Formato 5 L. / 5 L. format
(caja de 4 unidades/ Box of 4 units)



Formato 1 L. / 1 L. format
(caja de 6 unidades/ Box of 6 units)

DS70 ANTIESTÁTICO/ DS70 ANTISTATIC

Mezcla de disolventes orgánicos, adecuado para la limpieza y desengrasado, con propiedades antiestáticas y especialmente formulado para aumentar la adherencia en plásticos.

Mix of organic solvents designed to remove grease. Its antistatic properties ensure to be effective to remove contamination on plastics prior to painting.



Formato 5 L. / 5 L. format
(caja de 4 unidades/ Box of 4 units)



Formato 1 L. / 1 L. format
(caja de 6 unidades/ Box of 6 units)

D500 WB

Limpiador de base agua con aditivos especiales para favorecer una perfecta limpieza en las zonas a pintar.

Is a waterbase pre- cleaner desgined to effectively remove grease prior to starting a repair.



Formato 5 L. / 5 L. format
(caja de 4 unidades/ Box of 4 units)



Formato 1 L. / 1 L. format
(caja de 6 unidades/ Box of 6 units)



BASECOAT



SOLVENTES/ SOLVENTS

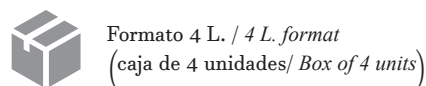
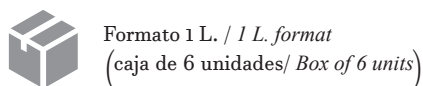
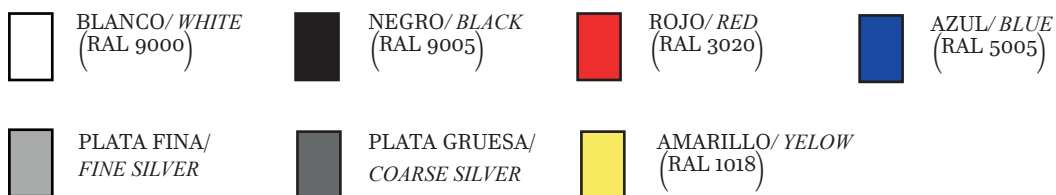
BICAPA 1K SOLVENTE/ *BASECOAT SOLVENT*

Colores de fondo con alta cubrición.

Disponibile en colores blanco, negro, rojo, azul, plata fina, plata gruesa y amarillo.

Ground coat with high covering power.

Available in white, black, red, blue, fine silver, coarse silver and yellow.



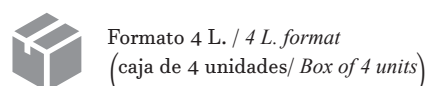
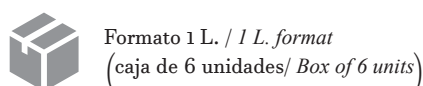
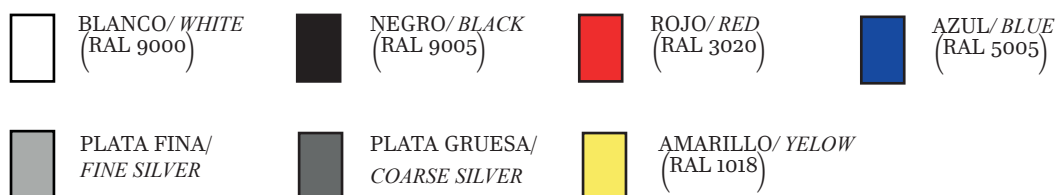
BRILLO DIRECTO 2K/ *2K DIRECT GLOSS*

Acabado brillante con alto residuo seco, gran cubrición y excelente nivelación.

Disponibile en colores blanco, negro, rojo, azul, plata fina, plata gruesa y amarillo.

Gloss finish with high solid content, great covering power and excellent levelling.

Available in white, red, blue, fine silver, coarse silver and yellow.





BASE AGUA/ WATER BASE

BICAPA 1K WATERBASE/ 1K BASECOAT WATERBORNE

Basecoat waterbase con alta pigmentación y secado rápido. Buena adhesión al sustrato. Disponible en colores blanco, negro, rojo, azul, plata fina, plata gruesa y amarillo.

Waterborne basecoat, high increased pigmentation and fast dry. Excellent adhesion to most of the substrates.

Available in white, black, red, blue, fine silver, coarse silver and yellow.



BLANCO/WHITE
(RAL 9000)



NEGRO/BLACK
(RAL 9005)



ROJO/RED
(RAL 3020)



AZUL/BLUE
(RAL 5005)



PLATA FINA/
FINE SILVER



PLATA GRUESA/
COARSE SILVER



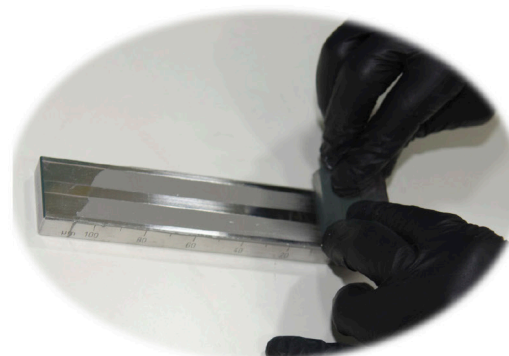
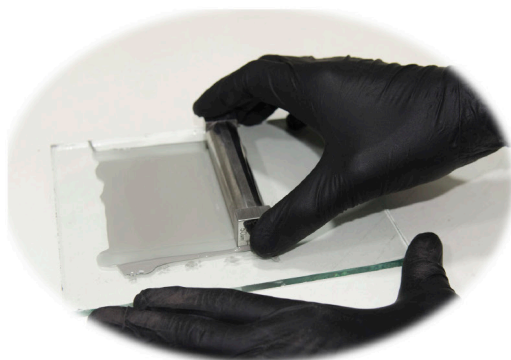
AMARILLO/YELLOW
(RAL 1018)



Formato 1 L. / 1 L. format
(caja de 6 unidades/ Box of 6 units)



Formato 3,5 L. / 3,5 L. format
(caja de 4 unidades/ Box of 4 units)



ADITIVOS/ *ADDITIVES*



ADITIVOS/ *ADDITIVES*

RETARDANTE/ *RETARDER*

Combinación de disolventes para retrasar el secado.

Additive to slow the flash off and drying times.



Formato 1 L. / 1 L. format
(caja de 6 unidades/ Box of 6 units)

ACELERANTE/ *ACCELERATOR*

Combinación de disolventes y aditivos para acelerar el secado.

Additive to speed up 2K drying times.



Formato 1 L. / 1 L. format
(caja de 6 unidades/ Box of 6 units)

FLEXIBILIZANTE/ *FLEXIBILIZING*

Incoloro desarrollado para aditar pinturas para dotarlas de mayor flexibilidad.

Transparent additive to give the paint to give more flexibility.



Formato 1 L. / 1 L. format
(caja de 6 unidades/ Box of 6 units)

ANTISILICONA/ *ANTISILICONE*

Aditivo para verter en las pinturas y eliminar los cráteres.

Additive to eliminate fisheye contamination in 2K products.



Formato 1 L. / 1 L. format
(caja de 6 unidades/ Box of 6 units)

PROMOTOR ADHERENCIA PLÁSTICOS/ *ADHESION PROMOTER FOR PLASTICS*

Imprimación diseñada para asegurar la adherencia sobre plásticos.

Primer designed to ensure adhesion on plastics.



Formato 1 L. / 1 L. format
(caja de 6 unidades/ Box of 6 units)



ANTIGRAVILLA Y PLÁSTICOS/ STONE- CHIP & PLASTICS



ANTIGRAVILLA/ STONE- CHIP

Pintura de alta viscosidad y gran dureza para aplicar sobre bajos.
Disponible en colores gris y negro.

A liner to protect the underbody of the vehicles from stonechips and to prevent damage of the paint.

Available in grey and black.



GRIS/ GREY



NEGRO/ BLACK
(RAL 9005)



Formato 1,2 Kg. / 1,2 Kg. format
(caja de 6 unidades/ Box of 6 units)

BUMPER TEXTURIZADO 1K/ 1 PACK TEXTURED BUMPER PAINT

Esmalte monocomponente indicado para repintado de plástico y termoplástico como ABS, parachoque PUR y PP.
Disponible en colores gris y negro.

*1 Pack paint suitable for repair plastics and thermoplastic such as ABS, PUR and PP.
Available in Grey and Black.*



GRIS/ GREY



NEGRO/ BLACK
(RAL 9005)



Formato 1 L. / 1 L. format
(caja de 6 unidades/ Box of 6 units)

CONVERTIDORES/ *BINDERS*



ACRÍLICO 2K UHS M600/ *ACRYLIC 2K UHS M600*

Convertidor incoloro UHS para teñir con concentrados pigmentarios. Alto brillo y gran resistencia química.

Transparent UHS binder to be used with concentrated pigments. High gloss and great chemical resistance.



Formato 1 L. / 1 L. format
(caja de 6 unidades/ Box of 6 units)



Formato 4 L. / 4 L. format
(caja de 4 unidades/ Box of 4 units)

ACRÍLICO 2K HS M500/ *ACRYLIC 2K HS M500*

Convertidor incoloro HS para teñir con concentrados pigmentarios. Excelente nivelación y alto brillo.

Transparent HS binder to be tinted with concentrated pigments. Excellent leveling and high gloss.



Formato 1 L. / 1 L. format
(caja de 6 unidades/ Box of 6 units)



Formato 4 L. / 4 L. format
(caja de 4 unidades/ Box of 4 units)

CONVERTIDOR BICAPA 1K M400/ *M400 BASECOAT BINDER*

Convertidor incoloro HS para teñir con concentrados pigmentarios.

Transparent HS binder to be used with concentrated pigments.



Formato 1 L. / 1 L. format
(caja de 6 unidades/ Box of 6 units)



Formato 4 L. / 4 L. format
(caja de 4 unidades/ Box of 4 units)

CONVERTIDOR BICAPA 1K ESPECIAL METALIZADO- PERLADO M450/ *M450 BASECOAT BINDER SPECIAL METALLIC AND PEARLS*

Convertidor incoloro HS para teñir con concentrados pigmentarios.

Transparent HS binder to be used with concentrated pigments.



Formato 1 L. / 1 L. format
(caja de 6 unidades/ Box of 6 units)



Formato 4 L. / 4 L. format
(caja de 4 unidades/ Box of 4 units)

CONVERTIDOR BICAPA MWB300 (AGUA)/ *BASECOAT BINDER MWB300 (WATERBORNE)*

Convertidor incoloro waterbase HS para teñir con pastas base agua. Gran adherencia y secado rápido.

Transparent HS binder to be used with waterborne tinters. Great adhesion and quick dry.



Formato 1 L. / 1 L. format
(caja de 6 unidades/ Box of 6 units)



Formato 4 L. / 4 L. format
(caja de 4 unidades/ Box of 4 units)

SPRAYS



Aerosoles de 400 ml base solvente usados para reparaciones parciales.

400 ml solvent based aerosols to be used on spot repairs.



Formato 400 ml / 400 ml format
(caja de 12 unidades/ Box of 12 units)

APAREJO/ PRIMER

Aparejo monocomponente de secado rápido. No descuelga, alto espesor.
Disponibile en colores blanco, negro, gris claro y gris oscuro.

*Fast dry one pack primer. High film build.
Available in white, black, light grey and dark grey.*



BLANCO/ WHITE
(RAL 9000)



NEGRO/ BLACK
(RAL 9005)



GRIS CLARO/
LIGHT GREY



GRIS OSCURO/
DARK GREY

IMPRIMACIÓN PLÁSTICO/ PLASTIC PRIMER

Imprimación incolora para asegurar la adherencia sobre plásticos.

Transparent primer to ensure adhesion on plastics.

GUÍA DE LIJADO/ *SANDING GUIDE*

Pintura negra para controlar el lijado de las masillas y aparejos.

Black paint to control the sanding on primers and fillers.



ALUMINIO LLANTAS/ *ALUMINUM WHEELS*

Acabado color plata para reparaciones de llantas. Rápido secado y gran dureza.

Silver paint for wheels, fast dry and great hardness.



ANTIGRAVILLA/ *STONE-CHIP PROTECTION*

Antigravilla para bajos.
Disponible en colores negro y gris.

*Stone chip protection for underbody.
Available in black and grey.*



BUMPER

Pintura texturizada de gran resistencia para aplicación en plásticos.
Disponible en colores negro y gris.

*Textured paint with great resistance for application on plastics
Available in black and grey.*



SPRAY DISOLVENTE DIFUMINADO/ *FADE OUT THINNER*

Combinación de disolventes de baja velocidad de evaporación para hacer parches de barniz.

Mixture of slow evaporation solvents to fade out the clear.

PIERRE FUSIL

Color renault para plásticos.

Renault color for plastics.

BARNIZ DE FAROS/ *HEADLIGHTS* *CLEAR*

Barniz monocomponente para la renovación de faros de automoción.

One pack clear for the renovation of the automotive headlights.

PINTURA RAL 1K/ *RAL COLORS 1 PACK*

Pintura de alta calidad en colores RAL.

Quality paint in RAL COLORS.

BARNIZ 1K/ *1 PACK CLEAR*

Barniz transparente de gran brillo para pequeñas reparaciones. Resistente al agua.

High gloss transparent clear for small repairs. Water resistant.

CHROME EFFECT

Pintura para realizar el efecto cromo. Para su óptima protección, necesita ser barnizado.

Paint that allows to obtain the chrome effect. For optimum protection needs to be clearcoated.

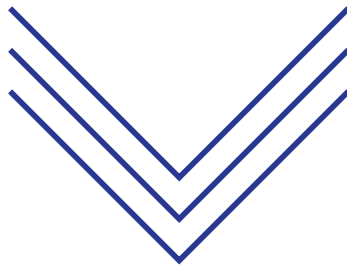




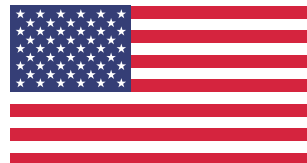
“We know what you want”



“We know what you want”



OFICINA PRINCIPAL Y FÁBRICA
CUSTOM CREATIVE SL, B11932050
C/ SUDAFRICA 132, NAVE 14, CP-11408
JEREZ DE LA FRONTERA, CÁDIZ, ESPAÑA
(+34) 956 045 939 info@fintechrefinish.com
www.fintechrefinish.com



US BRANCH OFFICE
CUSTOM CREATIVE LLC
4558 SW 71 Ave, MIAMI, FL 33155, US
+1 (786) 8058 109
northamerica@customcreative.es
www.fintechrefinish.com